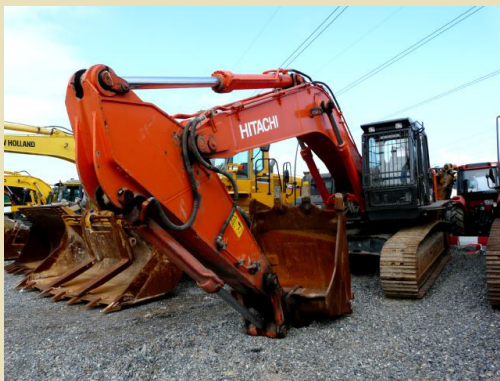


## ONLINEAUKTION



Im Auftrag der Berechtigten versteigern wir online gegen Höchstgebot schwere Baumaschinen und Baugeräte in

**Istanbul / Türkei**  
**2 Standorte (Europa & Asien)**

**Mittwoch, 10. Dezember 2014**  
**Beginn: 10.00 Uhr**



**Besichtigung:**  
Montag, 8. Dezember 2014 von 9.00 – 17.00 Uhr.  
Dienstag, 9. Dezember 2014 von 9.00 – 17.00 Uhr.

Eine Gebotsabgabe ist online ab sofort möglich!

[www.netbid.com](http://www.netbid.com)

**Bacar Otomotiv/ Eyüp Sultan Mahallesi Vadi Sok. No 10**

**Samandira/ Istanbul/ Türkei**

- 1 **1 Hydraulik-Kettenbagger**, Fabr. Hitachi, Typ ZX 400 LCH-3, Bj. 2011, GG 39 t, 202 kW, Ident.-Nr. HCM1JL00C00001515
- 2 **1 Knickgelenk-Radlader**, Fabr. Kawasaki, Typ 95 ZV-2, Bj. 2012, Ser.-Nr. 97C5-9314
- 3 **1 Knickgelenk-Radlader**, Fabr. Caterpillar, Typ 972 G, Bj. 2005, Ident.-Nr. CAT0972GCAXC00960
- 4 **1 Hydraulik-Kettenbagger**, Fabr. New Holland, Typ E 485 B, Bj. 2009, Ident.-Nr. ZEF133LCN8LA09111
- 5 **1 Grader**, Fabr. XCMG, Typ GR 180, Bj. 2006, Ident.-Nr. 50020103
- 9 **1 Knickgelenk-Radlader**, Fabr. Komatsu, Typ WA 500-3, Bj. 1998, Ser.-Nr. 50313
- 10 **1 Hydraulik-Kettenbagger**, Fabr. Doosan, Typ SOLAR 225 LC-V, Bj. 2006, Ident.-Nr. DHKHEMX0V60002396
- 11 **1 Hydraulik-Kettenbagger**, Fabr. Hitachi, Typ ZX 350 LCH-3, Bj. 2011, Ident.-Nr. HCM1V800A00059063
- 14 **1 Hydraulik-Kettenbagger**, Fabr. JCB, Typ JS 330 LC, Bj. 2006, Ident.-Nr. SLPJS33D6E1224527
- 15 **1 Hydraulik-Kettenbagger**, Fabr. Caterpillar, Typ 320 C, Bj. ca. 2005, Ident.-Nr. CAT0320CAGLA02118
- 16 **1 Hydraulik-Kettenbagger**, Fabr. New Holland, Typ E 305, Bj. 2006, Ident.-Nr. ZEF212MLN6LA04529
- 18 **1 Hydraulik-Kettenbagger**, Fabr. Hitachi, Typ ZX 870 LCH-3, Bj. 2013, Ident.-Nr. HCM1JC00C00021367, *Verkauf unter Vorbehalt!*
- 19 **1 Hydraulik-Kettenbagger**, Fabr. Hitachi, Typ ZX 870 LCH-3, Bj. 2012, Ident.-Nr. HCM1JC00T00021368, *Verkauf unter Vorbehalt!*
- 23 **1 Grabenfräse**, Fabr. Tesmec, Typ TRS 300, Bj. 2010, Ser.-Nr. 300-119
- 24 **1 Grabenfräse**, Fabr. Ditch Witch, Typ RT 115, Bj. 2010
- 25 **1 Vibrationswalze**, Fabr. XCMG, Typ XS-120, Bj. ca. 2005
- 28 **1 Knickgelenk-Radlader**, Fabr. Kawasaki, Typ 90 ZV-2, Bj. 2011, Ident.-Nr. 90C5-9461
- 29 **1 Baggerlader**, Fabr. Case, Typ 695 SR 2-4 PS, Bj. 2007, Ident.-Nr. N7GH08538
- 30 **1 Baggerlader**, Fabr. Caterpillar, Bj. 2007, Typenschild nicht mehr vorhanden, vermutlich Typ 428, Ident.-Nr. CATD428EKSNDL2572
- 34 **1 Hydraulik-Kettenbagger**, Fabr. New Holland, Typ E 385, Bj. 2005, Ident.-Nr. ZEF113MLN5LA03703
- 37 **1 Baggerlader**, Fabr. Case, Typ 695 ST, Bj. 2011, Ident.-Nr. FNH695STNBHH02803

**Deniz Aktas Caddesi 16/ 34520 Beylikdüzü/ Istanbul/ Türkei**

- 50 **1 Knickgelenk-Radlader**, Fabr. Hyundai, Typ HL 770-9, Bj. 2011, Ident.-Nr. HHIHLK01EB0000144
- 51 **1 Hydraulik-Kettenbagger**, Fabr. JCB, Typ JS 360 LC, Bj. 2011, Ident.-Nr. JCBJS36DC01909370
- 52 **1 Hydraulik-Kettenbagger**, Fabr. JCB, Typ JS 360 LC, Bj. 2011, Ident.-Nr. JCBJS36DJ01909383
- 53 **1 Knickgelenk-Radlader**, Fabr. XCMG, Typ ZL 30 G, Bj. 2008, Ident.-Nr. 13G0070745
- 54 **1 Baggerlader**, Fabr. New Holland, Typ B 115 B, Bj. 2008, Ident.-Nr. N8GH19932
- 55 **1 Baggerlader**, Fabr. Terex, Typ 970 ELITE, Bj. 2006, Ident.-Nr. SMFH64SC06EGM8122
- 56 **1 Baggerlader**, Fabr. New Holland, Typ B 115 B, Bj. 2008, Ident.-Nr. N8GH20865

*Alle Angaben ohne Gewähr! Etwaige Änderungen an den Positionen vorbehalten. Bitte beachten Sie unsere AGB. Stand: 21.11.2014  
All information without guarantee! Any changes in the positions reserved. Please read our Terms and Conditions. Status: 21st November 2014*

**NetBid Industrie-Auktionen AG**

ABC-Straße 35  
20354 Hamburg  
T (49) 040 35 50 59 - 190  
F (49) 040 35 50 59 - 169  
[info@netbid.com](mailto:info@netbid.com)  
[www.netbid.com](http://www.netbid.com)