

VERKAUF

Biokraft Hennstedt Dithmarschen GmbH & Co. KG

Lindener Koog 19, 25779 Hennstedt



Verkaufsangebot

>> Im Auftrag des Insolvenzverwalters verkaufen wir meistbietend die technischen Anlagen zur Erzeugung von sekundären Energieträgern aus Biomasse, die Betriebs- und Geschäftsausstattung, den Fuhrpark sowie die Betriebsgrundstücke einschl. vorhandener Ausgleichsflächen:

>> Anlagen:

- Biogasanlage mit angeschlossener BHKW-Anlage
Leistung $1.672 \text{ kW}_{\text{el}}$, $1.860 \text{ kW}_{\text{th}}$
- Biomasse-Heizkraftwerk
Leistung $1.400 \text{ kW}_{\text{el}}$, $11.100 \text{ kW}_{\text{th}}$

>> Immobilien:

- Grundstücksfläche inkl. Ausgleichsflächen: 16,65 ha
- Gebäude: Techn. Betriebsgebäude einschl. Werkstätte, Büro- und Sozialräume. Silagelager, Fassungsvermögen ca. 20.000 t

>> Für Ihre Fragen und eine Besichtigungsterminierung steht Ihnen

Herr Thomas Schlieker (schlieker@netbid.com / Tel. 0172 / 647 32 50)

jederzeit gern zur Verfügung.

>> Eine Besichtigung kann jederzeit nach Terminabsprache erfolgen.

Firmenportrait

>> 2004: Gründung der Biokraft Hennstedt Dithmarschen GmbH & Co. KG mit Gesellschaftssitz in 25779 Hennstedt.

Die Gesellschaft betreibt am Standort Lindener Koog 19, 25779 Hennstedt zwei Anlagen zur Erzeugung von regenerativer Sekundärenergie. Es handelt sich um eine BHKW-Anlage sowie um ein Heizkraftwerk, in denen durch den Einsatz von festen, flüssigen und gasförmigen biogenen Primär-Energieträgern wie Holz, landwirtschaftlichen Produkten und organischen Abfällen sekundäre Energieträger in Form von Elektrizität und Wärme gewonnen werden.

Das Energiekonzept sieht die Einspeisung der erzeugten Elektroenergie in das öffentliche Stromnetz vor.

Das Wärmekonzept setzt die Versorgung der Gemeinde Hennstedt (80%-ige Deckung) über ein externes Versorgungsunternehmen sowie einer angeschlossenen Gewächshausanlage (ca. 6 ha unter Glas) mit Fernwärme um.

Anlagenbeschreibung

>> **Biogasanlage / BHKW-Anlage:**

Baujahr 2005

Errichter: Osmo-Anlagenbau GmbH

Genehmigungsbescheid-Nr. G40/2002/064

Leistung: 1.672 kW_{el}, 1.860 kW_{th}

Wesentliche Bestandteile: **Fahrzeugwaage**, Fabr. HE Wägetechnik, Typ HE-FSK 18, Wägebereich max. 50.000 kg, d= 20 kg, L der Wägebrücke 18.000 mm, **2 Substratannahmestellen** mit Rohgülle-Vorlage-/Mischbehälter, Stahl, emailliert, Fassungsvermögen 1.618 m³, Feststoffdosierung, Fabr. Huning, Fassungsvermögen ca. 75 m³, Schubbodenförderung, Schneckenförderung, Vorzerkleinerer, Eintragsmischer, Fabr. Wangen, Typ Bio-Mix, **Hydrolyse**, **2 Fermenter**, Typ Permastore 5662.5, Stahl, emailliert, Fassungsvermögen jew. 4.007 m³, ausgestattet m. Rührwerk, Schaumsensor, Füllstandssensorik, Temperatursensorik, Drucksensorik, Wandheizung, **Videoüberwachung**, **Pumpenstation** (Container), **Wärmetauscher**, **Nachgärer**, Typ Permastore 6730, Stahl, emailliert, Volumen 2.790 m³, m.

Doppelmembrangasspeicher, Fabr. Tecon, Speichervolumen 1.600 m³, **Gasentschwefelung**, Gaskühlung, Druckerhöhungsstation, **Gärrestelager**, Typ Permastore 10135, Stahl, emailliert, Fassungsvermögen 7.315 m³ m.

Doppelmembrangasspeicher, Volumen 2.300 m³, Separator, **Bio-Abluftbehandlungsanlage**, Ausführung als Rieselbettreaktor, max. 500 Bm³/Std., **Notfackel**, Fabr. Haase, Typ LTU 6.5, **Notstromerzeuger**, Fabr. ABZ, Typ TZ-80/50, Bj. 2011, Nennleistung 74 kVA, **2 Biogas-BHKW**, Fabr. GE Jenbacher, Typ JMS 316 GS-N, Nennleistung je Gasmotor 836 kW, Generator, Fabr. Stanford, Typ HCI 734 E2, Nennleistung 1.320 kVA, abgel. Betriebsstd. Modulsteuerung 1: 69.341, Modulsteuerung 2: 68.942, Wirkarbeitszähler Modulsteuerung 1: 52.316 MWh, Wirkarbeitszähler Modulsteuerung 2: 55.996 MWh, **Notkühlsystem**, Wärmetauschersystem, Wärmeverteiler, **Transformatorstation 4**, **Leitwarte**

Anlagenbeschreibung

>> Biomasse-Heizkraftwerk:

Errichter: Mawera/GMK

Bauart: Hackschnitzel-Feuerungsanlage mit Flachscharbrostfeuerung, Wärmeträgerölkreislauf, ORC-Anlage, Heizwasserkreislauf

Baujahr 2004/2005, Umbau 2007

Wesentliche Bestandteile (*technische Daten nach Angaben der Hersteller*), **Haupt-Kesselanlage:**

Hackschnitzelvorratslager (Anlieferung), Brennstofftagesbunker m. Beschickung, Schubstangenausstrag + Trogkettenförderer m. Löschvorrichtungen, Sperrschleuse, vollautom. Brennstoffzuführung, Flachscharbrostfeuerung, Typ FSR 13000, Fabr.-Nr. 24355, Brennstoff: Hackgut naturbelassen, Vorlauftemperatur max. 350°C, Wärmeleistung max. 8.780 kW, Brennstoffwärmeleistung 11.100 kW, erforderliche Brennstoffmenge bei Vorlast ($w = 50\%$), 3.150 kg/Std., Rückbrandsicherung,

Ascheausstrag durch unter dem Feuerraum angeordnete Schnecke zum Aschecontainer, Rauchgasaustrittstemperatur Heizanlage max. 180°C, Rauchgasreinigung über Elektrofilter, Gastemperatur max. 200°C, O₂-Gehalt effektiv 11 Vol.% tr, max. Staubgehalt nach E-Filter 20 mg/Nm³, abgel. Betriebsstunden Feuerung 60.381 h, Thermoöl-Kessel, Wärmeträger-Ölkreislauf, **Not-Kesselanlage:** Fabr. Loos, **ORC-Anlage:** Recuperator Typ ECOCAL EC 1500 H, Arbeitsfluidkreislauf, Turbinen-Generator-Satz, Typ GMK-BM 1500, elektr. Bruttonennleistung (Generator) 1.400 kW, Thermalölnennleistung (Vorwärmer und Verdampfer) 8.753 kW, Thermoöl-Volumenstrom 188 m³/Std., Thermoöleintritt 320°C, Thermoölauftritt 240°C, Kondensator, Heizwassernennleistung max. 7.100 kW, Wasser-Volumenstrom 350 m³/Std., Wassereintritt 70°C, Wasseraustritt 88°C, wasserseitiger Druckverlust 500 mbar, Heizwasserleistung Gesamt 7.713 kW, abgel. Betriebsstd. (ORC-Anlage) 44.585 h

Nebenanlagen: Notstromerzeuger, Fabr. Marelli, Notkühlung, Leitwarte, Warmwasserübergabestation inkl. Verrohrung

Immobilienbeschreibung

Übersicht der Grundstücksflächen, Biokraft Hennstedt

Blatt 2916 Baugrundstück gegenüber der Anlage

Flur	Flurstück	ha	a	m ²	Bemerkung
012	48/1	0,00	50,00	0,00	Gebäude- und Freifläche Wasserfläche, Heider Straße

Blatt 3467 Moor Ausgleichsfläche

Flur	Flurstück	ha	a	m ²	Bemerkung
008	41	1,00	98,00	68,00	Landwirtschaftsfläche, Moor
008	40	1,00	19,00	19,00	Landwirtschaftsfläche, Moor
008	42	1,00	74,00	74,00	Landwirtschaftsfläche, Moor
008	43	1,00	81,00	6,00	Landwirtschaftsfläche, Moor
008	44	2,00	84,00	65,00	Landwirtschaftsfläche, Moor

Blatt 3474 Betriebsgelände

Flur	Flurstück	ha	a	m ²	Bemerkung
012	52	0,00	0,00	12,00	Gebäude- und Freifläche, Heider Straße
013	68	1,00	74,00	1,00	Gebäude- und Freifläche, Julianka

Blatt 3517 Ausgleichsfläche

Flur	Flurstück	ha	a	m ²	Bemerkung
018	25	1,00	48,00	31,00	Landwirtschaftsfläche, Voßbarg

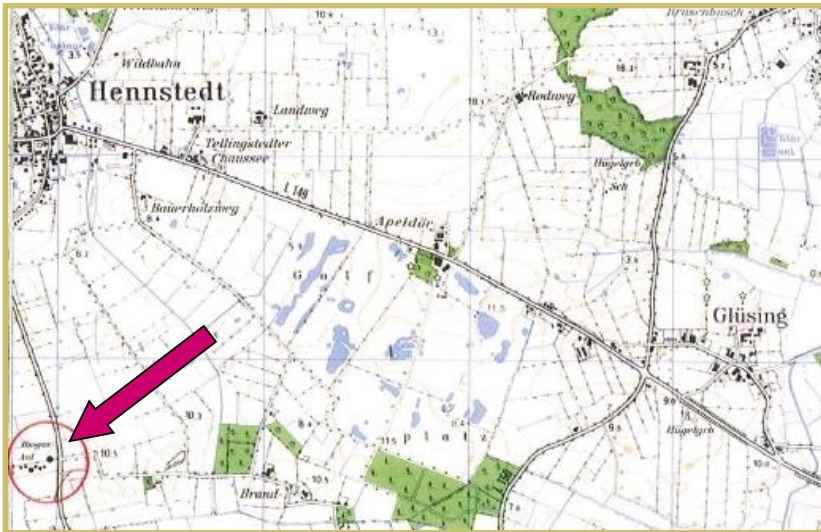
Blatt 3475 Betriebsgelände

Flur	Flurstück	ha	a	m ²	Bemerkung
013	57/3	1,00	47,00	72,00	Betriebsfläche, Gebäude- und Freifläche, Julianka

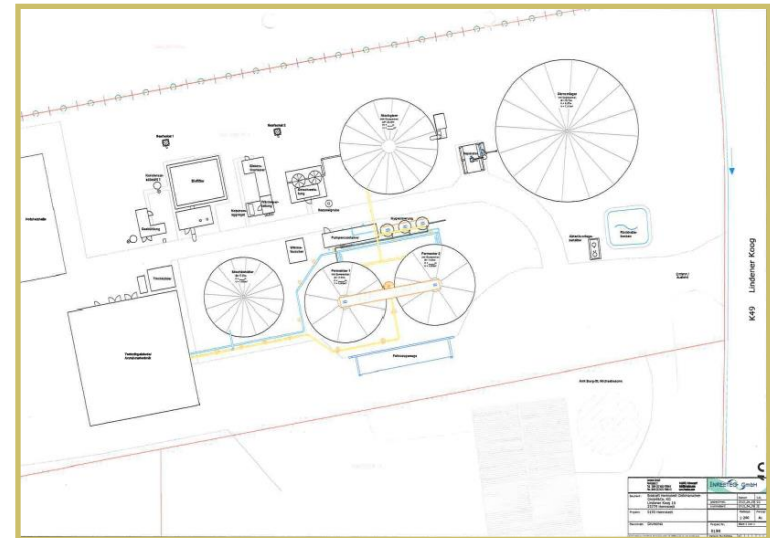
9,00	748,00	453,00
------	--------	--------

16,53

Lage Biokraft Hennstedt Dithmarschen GmbH & Co. KG



Topographische Karte 1:25.000



Standort:

Biokraft Hennstedt Dithmarschen GmbH & Co. KG
Lindener Koog 19, 25779 Hennstedt

Fotos Biokraft Hennstedt Dithmarschen GmbH & Co. KG



Ansicht West



Rohgüllebehälter



Substratannahme



Substratannahme



Substratannahme



Rohgüllelager & Fermenter

Biogasanlage

Fotos Biokraft Hennstedt Dithmarschen GmbH & Co. KG



Hygienisierung



Pumpencontainer



Feststoffseparation & Nachgärer



Entschwefelung



Bio-Abluftbehandlung



Leitwarte

Biogasanlage

Fotos Biokraft Hennstedt Dithmarschen GmbH & Co. KG



Betriebsgebäude mit Notkühlanlage



Gasmotor



Gasmotor



Schaltwarte

BHKW

Fotos Biokraft Hennstedt Dithmarschen GmbH & Co. KG



Brennstoffannahme



Heizkesselanlage



Heizkesselanlage



Flachschubrostfeuerung



Notkessel



Wärmeträgerölkreislauf

Biomasse-Heizkraftwerk

Fotos Biokraft Hennstedt Dithmarschen GmbH & Co. KG



ORC-Anlage



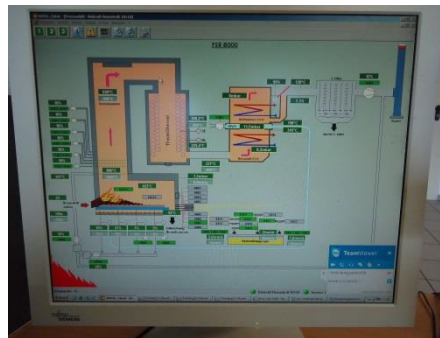
ORC-Anlage



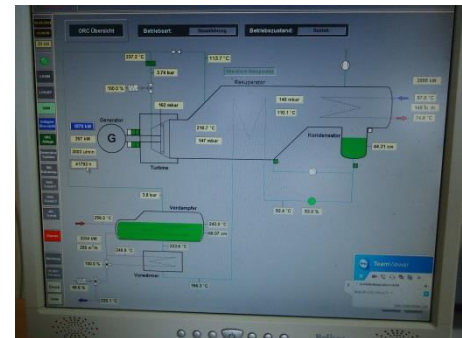
Notstromversorgung



Schaltwarte



Leitwarte Kesselanlage



Leitwarte ORD-Anlage

Biomasse-Heizkraftwerk

Fotos Biokraft Hennstedt Dithmarschen GmbH & Co. KG



Gesamtanlage Nord



Gesamtanlage West



Silagelagerfläche



Hoffläche West



Heizkraftwerk Nordost



Heizkraftwerk Ost

Gebäude und Ladeflächen

Fotos Biokraft Hennstedt Dithmarschen GmbH & Co. KG



Heizkraftwerk Ost



Heizkraftwerk West



Biogasanlage Straßensicht



Biogasanlage & BHKW Betriebsgebäude



Heizkraftwerk Wärmeübergabestation



Luftbild

Gebäude und Ladeflächen



Angermann & Lüders GmbH & Co. KG

ABC-Straße 35
D-20354 Hamburg

Ansprechpartner:
Herr Clemens Fritzen

T +49 40 355059-201
F +49 40 355059-100
M +49 172 400 81 89

fritzen@netbid.com
www.netbid.com

Herr Thomas Schlieker

T +49 40 355059-121
F +49 40 355059-100
M +49 172 647 32 50

schlieker@netbid.com
www.netbid.com